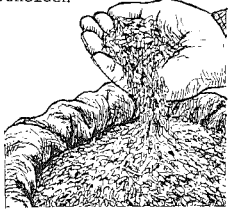


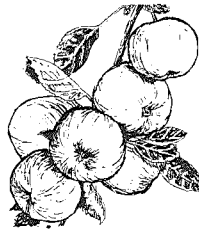
In de Land- en tuinbouw kunnen we verschillende vormen onderscheiden



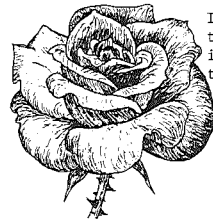
Akkerbouw



Voedingstuinbouw

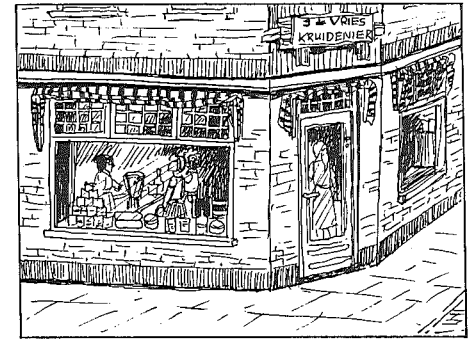


Fruitteelt

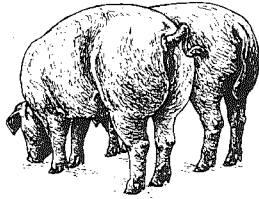


Sierteelt

In de winkel kun je door goed te kiezen helpen de problemen in de land- en tuinbouw minder te maken.



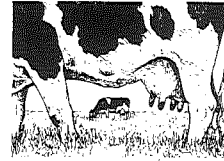
Kippenhouderij



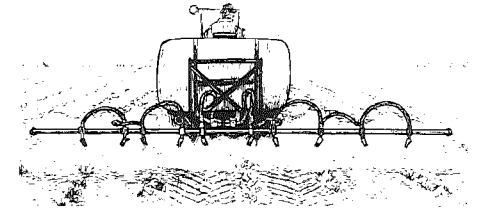
Varkenshouderij



Kalverhouderij

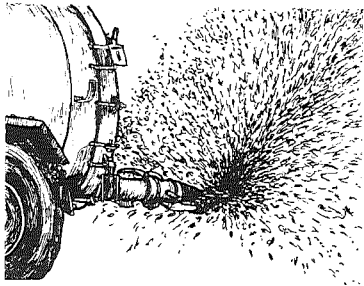


Melkveehouderij



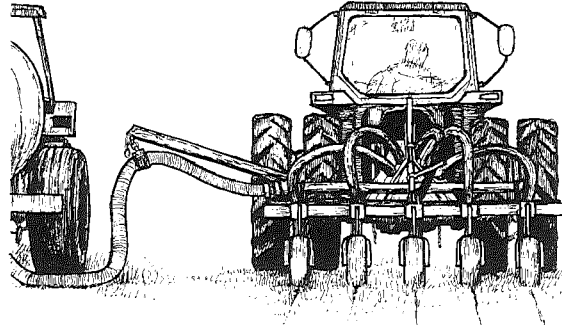
Spuiten tegen onkruid

Verschillende manieren van mest verspreiden.



Gieren van mest

Mais kan heel goed tegen erg veel mest in de grond

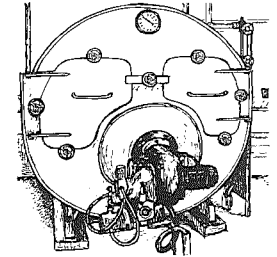


Injecteren van mest

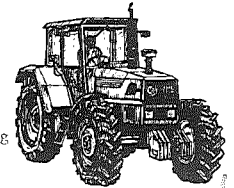


Mais

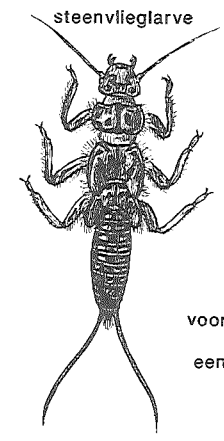
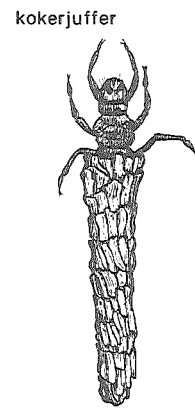
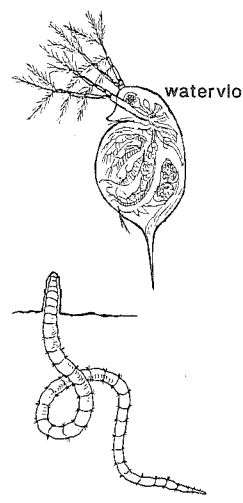
In grote verwarmingsketels en door tractoren wordt erg veel energie gebruikt.



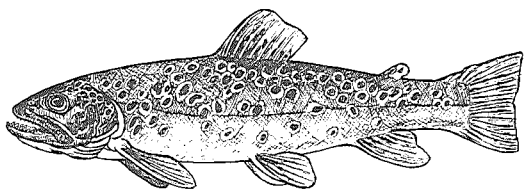
Energiegebruik



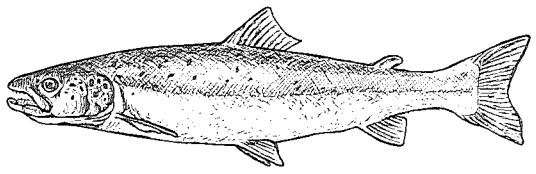
1987



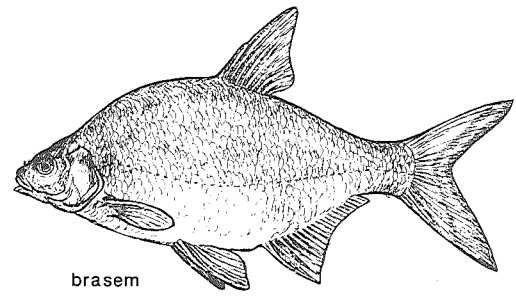
de Rijn is voor veel mensen een belangrijke bron van drinkwater



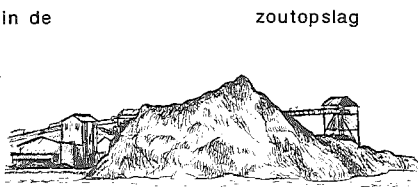
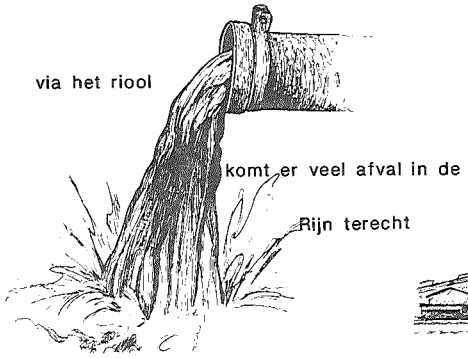
forel



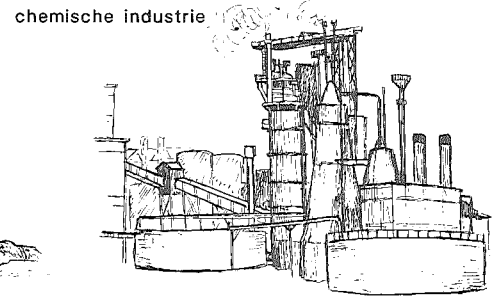
zalm



brasem

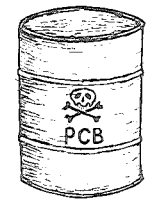


zoutopslag



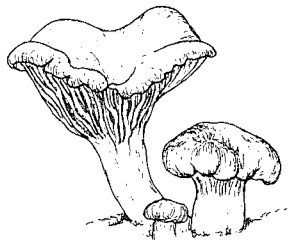
chemische industrie

olie en pcb's zijn voor dieren gevaarlijke verontreinigingen



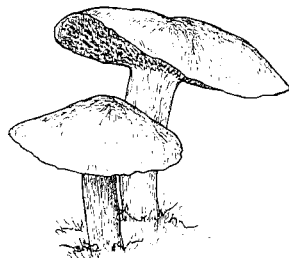
1987-2

Cantharel



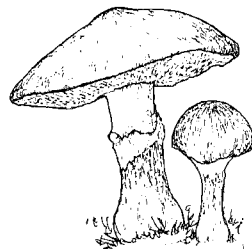
De Cantharel heeft aan de onder- en bovenkant dezelfde gele kleur.

Koeieboleet



De boleten hebben aan de onderkant van de hoed buisjes. Meestal hebben ze een dikke stevige steel.

Boleten



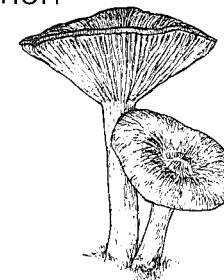
Gele ringboleet

Melkzwammen

Zwartgroene melkzwam



Melkzwammen zijn te herkennen aan het melkachtige vocht, dat te voorschijn komt als de paddestoel wordt beschadigd. De smaak is soms scherp.



Rossige melkzwam

Tolzwam



De Tolzwam is gemakkelijk te herkennen aan de gekleurde ringen op de hoed.

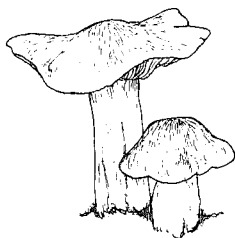
Franjezwam



De Franjezwam zit tegen de boom "geplakt". Donkerbruin met plooiën.

Ridderzwammen

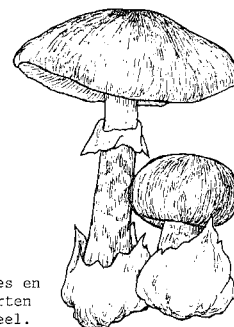
Gele ridderzwam



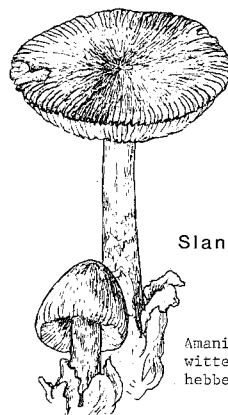
Ridderzwammen zijn vrij grote paddestoelen. De plaatjes zijn met een tand angehecht. De stelen zijn vrij kort en stevig.

Amanieten

Groene knolamaniet



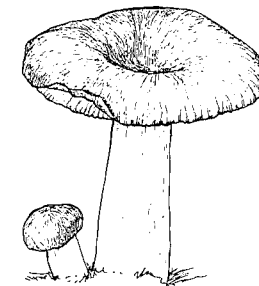
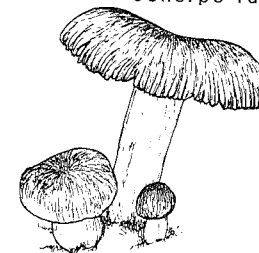
Slanke amaniet



Amanieten hebben wit vlees en witte plaatjes. Veel soorten hebben een ring om de steel.

Russula's

Scherpe russula



Braakrussula

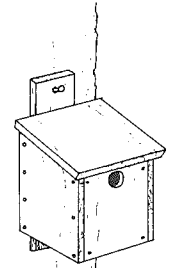
Bij de Russula's is het vlees bros. Het breekt gemakkelijk. De plaatjes lopen van de hoedrand tot aan de steel.

1907-5

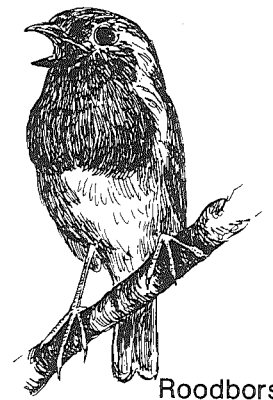
vogels rondom de schooltuin



Kapeeuw



Nestkast

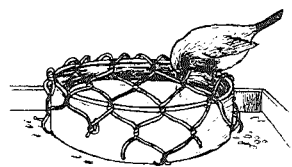


Roodborst

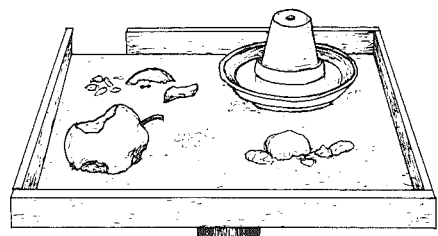


Koolmees

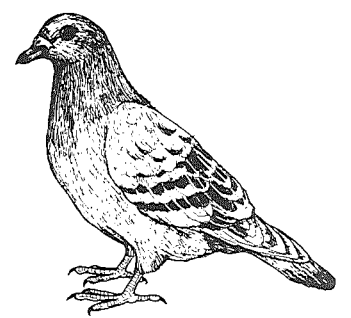
Vetbol



Drinkbak



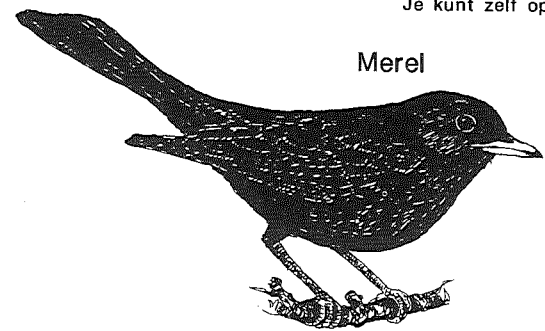
Voederplank



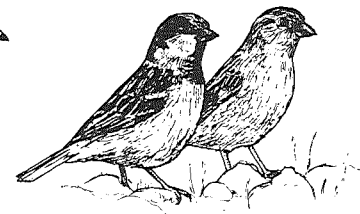
Stadsduif

voerboom met verschillende hulpmiddelen

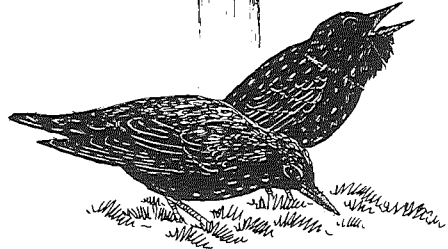
Je kunt zelf op een heleboel verschillende manieren de vogels helpen



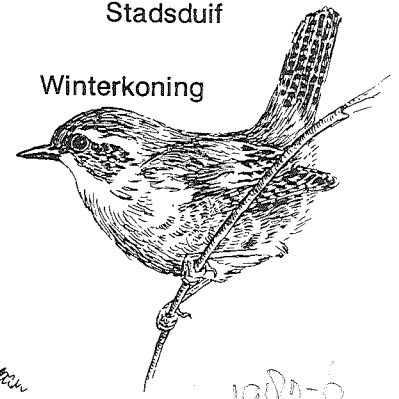
Merel



Huismussen



Spreeuwen



Winterkoning

1987-6